



**CORDÃO SOLAR DE LÂMPADAS LED  
FILAMENTO 5 METROS 152 LUMENS**



**1. PAINEL SOLAR:**

- Pressione o botão ON/OFF para ligar ou desligar o cordão (A iluminação acionará automaticamente ao escurecer no modo 1).
- Pressione o botão MODE no painel solar para

alternar entre os modos de iluminação.

- MODO 1 - Ciclo com todos os modos;
- MODO 2 - Iluminação contínua;
- MODO 3 - Flash;
- MODO 4 - Estrobo;
- MODO 5 - 2x flash/pausa/2x flash;
- MODO 6 - Flash lento;
- MODO 7 - Fogos de artifício;
- MODO 8 - Vela;



**2. CONTROLE REMOTO:**

- Pressione o botão ON para ligar o cordão (A iluminação acionará automaticamente ao escurecer no modo 1).
- Pressione o botão OFF para desligar o cordão.

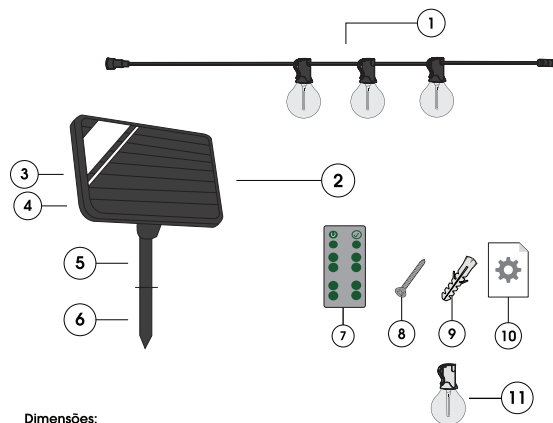
- Selecione o modo de iluminação nos botões do MODE (Navegue entre os modos pressionando os botões "+" e "-")

- MODO 1 - Ciclo com todos os modos;
- MODO 2 - Iluminação contínua;
- MODO 3 - Flash;
- MODO 4 - Estrobo;
- MODO 5 - 2x flash/pausa/2x flash;
- MODO 6 - Flash lento;
- MODO 7 - Fogos de artifício;
- MODO 8 - Vela;

- Selecione a intensidade da iluminação nos botões do DIMMER - 25%, 50%, 75% E 100% da iluminação

- Selecione o tempo de iluminação nos botões do TIMER - 3h, 5h ou 8h

- Pressione TIME OFF para cancelar a programação de tempo de iluminação.



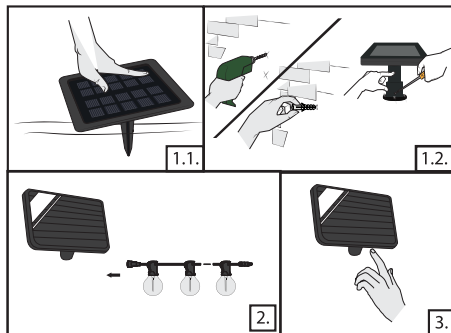
**Dimensões:**

Comprimento: 5 metros

REF	DESCRIÇÃO
1	Cordão com 8 lâmpadas G40
2	Painel Solar
3	Botão ON/OFF
4	Botão Modos
5	Suporte p/ fixação
6	Estaca
7	Controle Remoto
8	3x Parafusos
9	3x Buchas
10	Manual de instruções
11	Lâmpada reserva

## INSTALAÇÃO

Antes do primeiro uso, siga todos os passos de instalação e, preferencialmente, permita que o produto carregue durante um dia inteiro de sol para o seu melhor funcionamento.



**01.** Instale o painel solar (Escolha um local que receba o máximo de radiação solar durante o dia).

**1.1.** Fixação em Solo/Gramado: Finque o painel solar no solo com a estaca.

ou

**1.2.** Fixação em Parede: Faça os furos utilizando uma furadeira e ponha as buchas nas perfurações feitas. Em seguida fixe o painel solar com os parafusos no local escolhido;

**02.** Fixe o cordão no local desejado, conecte-o com o painel solar.

**03.** Ligue o cordão pressionando o botão ON no painel solar ou no controle remoto.

## FUNCIONAMENTO INTELIGENTE

- 1 - A bateria carrega automaticamente utilizando a luz do Sol;
- 2 - Ao escurecer, um sensor fotossensível, acenderá o produto automaticamente;
- 3 - Com carga completa, o produto possui autonomia de até 12 horas

### OBS:

- Redução crítica da autonomia em dias nublados ou se ocorrer sombreamento.
- A bateria possui um número finito de ciclos perdendo sua capacidade de armazenamento e autonomia devido ao desgaste natural.

## ADVERTÊNCIAS

1. A luminária está equipada com uma bateria recarregável interna, que é substituível.
3. Para desmontar a luminária, entre em contato com um profissional.
4. Não descarte a bateria com lixo doméstico para evitar explosões.
5. Esta é uma luminária de energia solar, instale-a num local onde possa obter luz solar suficiente.
6. Tenha em mente que o tempo de iluminação depende da duração do Sol e do tempo.
7. Produzido com circuito integrado inteligente que protege contra sobrecarga e sobretensão.
8. A luminária ligará automaticamente ao anoitecer.

## DESCARTE ADEQUADO



### RECICLAGEM OBRIGATÓRIA DE BATERIA

Não descarte a bateria de fosfato de lítio em aterros municipais ou queime-os, pois eles podem explodir. Não abra, cause curto-circuito ou "destrua" as baterias. Descarte as baterias de acordo com os regulamentos locais, estaduais e federais. Não contém metais tóxicos. Não misture pilhas velhas e novas. Não misture pilhas alcalinas, padrão (zinco-alcalinas) ou recarregáveis (níquel-cádmio ou níquel-hidreto metálico) com baterias de lítio-fosfato de ferro. Todo consumidor/usuário final deve devolver sua bateria usada para um local apropriado.

## GARANTIA

A Ecoforce garante o produto, desde que respeitadas as condições de uso descritas no manual de instruções e/ou embalagem, e mediante apresentação de Nota Fiscal de compra, contra defeitos de fabricação por um período de 1 ano, sendo 90 dias (3 meses) de garantia legal e 270 dias (9 meses) de garantia contratual. A garantia Ecoforce inclui o reparo e/ou substituição de peças e mão de obra no reparo do produto. A garantia deverá ser acionada mediante apresentação do documento fiscal original de compra, legível e sem rasuras pelo e-mail ou site disponibilizado neste documento. O serviço será exercido no Centro de Serviços Autorizados da Ecoforce ou em outro local escolhido pela mesma. A Ecoforce indicará um local para que o produto seja levado e entregue para postagem, sendo este uma agência dos Correios, um transportador próprio ou representante comercial Ecoforce. O prazo de 30 dias para solucionar o problema apresentado se iniciará da data em que a Ecoforce receber o produto em seu Centro de Serviços Autorizados. Essa garantia ficará automaticamente cancelada se o produto for reparado por terceiros não autorizados, quando houver danos decorrentes de acidentes e quedas, dentre outras situações que configuram o uso inapropriado do produto.